

ÚZEMNÍ PLÁN STŘÍTEŽ NAD BEČVOU

ZMĚNA č. 1

VÝKRES PŘEDPOKLÁDANÝCH ZÁBORŮ PŮDNÍHO FONDU

PLOCHY S ROZDÍLNÝM ZPŮSOBEM VYUŽITÍ

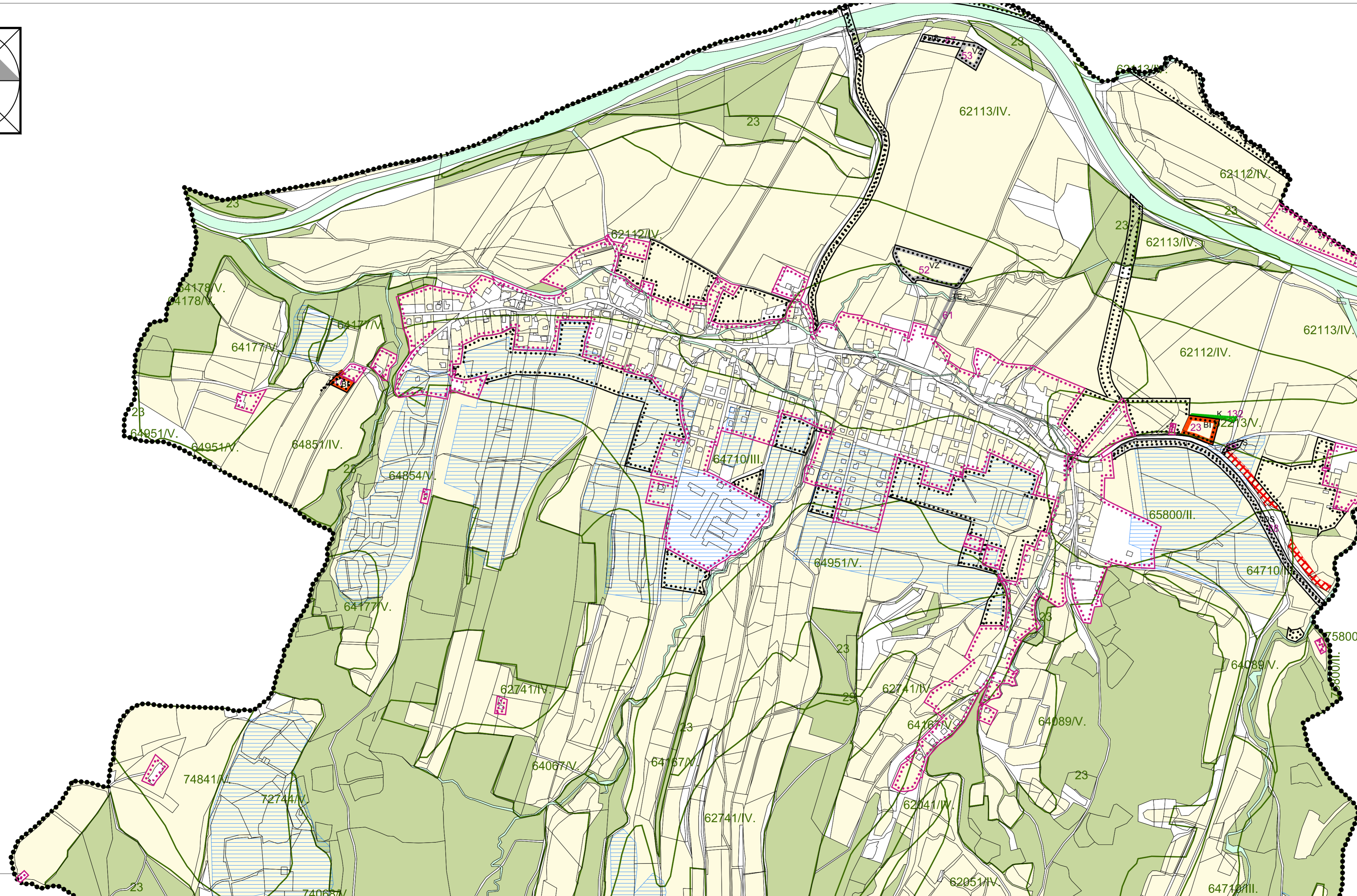
- NÁVRH
- BI PLOCHY BYDLENÍ - INDIVIDUÁLNÍ
 - VZ PLOCHY PRO ZEMĚDĚLSKOU A LESNICKOU VÝROBU
 - DS PLOCHY PRO SILNIČNÍ DOPRAVU
 - TE PLOCHY TECHNICKÉ INFRASTRUKTURY ENERGETIKA
 - K PLOCHY KRAJINNÉ ZELENĚ

HRANICE

- ŘEŠENÉ ÚZEMÍ
- ZASTAVĚNÉ ÚZEMÍ K 31.04.2017
- ZASTAVITELNÉ PLOCHY

PŮDNÍ FOND

- POZEMKY ZPF
- POZEMKY LPF
- POZEMKY LPF
- OSTATNÍ POZEMKY
- HRANICE BPEJ
- .65500/II. KÓDOVÉ OZNAČENÍ A TRÍDA OCHRANY ZPF
- 10 ČÍSLO PLOCHY S ROZDÍLNÝM ZPŮSOBEM VYUŽITÍ
- BI KÓD PLOCHY S ROZDÍLNÝM ZPŮSOBEM VYUŽITÍ
- MELIORACE
- NAVRÁCENÍ ZASTAVITELNÝCH PLOCH DO ZPF



Vedoucí projektant Ing.arch. M.Dubina		Vodní hospodářství, plyn Ing. V.Soudilová	
Doprava Ing. R.Nečas	El.energie Ing. J.Osvald	Digitalizace, odnětí PF Ing.arch. M.Dubina	
Pořizovatel: MěÚ Valašské Meziříčí, odbor územního plánování a stavebního řádu		FORMÁT	5 A4
ÚZEMNÍ PLÁN STŘÍTEŽ NAD BEČVOU ZMĚNA č. 1 ODŮVODNĚNÍ ÚP		DATUM	04/2017
		ÚČEL	ÚPD
VÝKRES PŘEDPOKLÁDANÝCH ZÁBORŮ PŮDNÍHO FONDU		Č.Z.	01/2017
		Měř.	1 : 5 000
		Č.v.	4