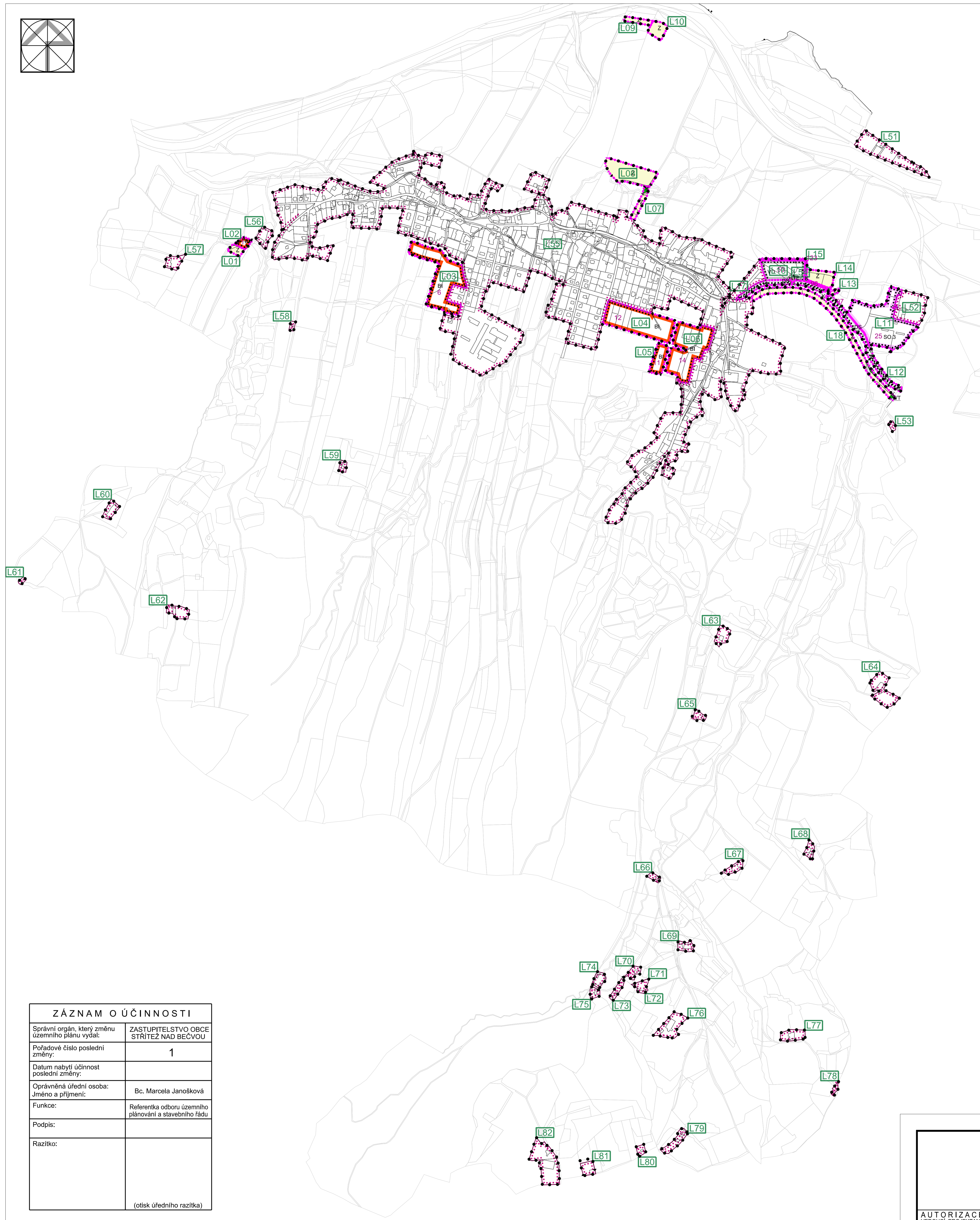


ÚZEMNÍ PLÁN STRÍTEŽ NAD BEČVOU

ZMĚNA č. 1

HLAVNÍ VÝKRES - ZMĚNOVÝ VÝKRES



LEGENDA

- L01 OZNAČENÍ LOKALIT ZMĚNY
- LOKALITY ZMĚNY
- PODOBA MĚNĚNÝCH PRVKŮ LOKALIT ZMĚNY V ÚČINNÉM ÚP**
- REŠENÉ ÚZEMÍ
- ZASTAVĚNÉ ÚZEMÍ K 31.05.2012
- ZASTAVITELNÉ ÚZEMÍ
- PLOCHY BYDLENÍ INDIVIDUÁLNÍ - NÁVRH
- PLOCHY SMÍŠENÉ OBYTNÉ VESNICKÉ - NÁVRH
- PLOCHY PRO DROBNOU VÝROBU A VÝROBNÍ SLUŽBY - NÁVRH
- PLOCHY PRO SILNIČNÍ DOPRAVU - STAV
- PLOCHY PRO SILNIČNÍ DOPRAVU - NÁVRH
- PLOCHY PRO VODNÍ HOSPODÁŘSTVÍ - STAV
- PLOCHY ZEMĚDĚLSKÉ - STAV
- PLOCHY KRAJINNÉ ZELENÉ - STAV
- 12 ČÍSLO PLOCHY S ROZDÍLNÝM ZPŮSOBEM VYUŽITÍ

ZÁZNAM O ÚČINNOSTI

Správní orgán, který změnu územního plánu vydal:	ZASTUPITELSTVO OBCE STRÍTEŽ NAD BEČVOU
Pořadové číslo poslední změny:	1
Datum nabytí účinnosti poslední změny:	
Oprávněná úřední osoba: Jméno a příjmení:	Bc. Marcela Janošková
Funkce:	Referentka odboru územního plánování a stavebního řádu
Podpis:	
Razítko:	
	(otisk úředního razítka)

LOKALITA ZMĚNY	POPIS
L01	stav Z a K se mění na zastavitelnou plochu BI č.17
L02	zastavitelná plocha BI č.1 se mění na stav BI v zastavěném území,
L03	část zastavitelné plochy BI č.6 se mění na stav BI v zastavěném území,
L04	část zastavitelné plochy BI č.12 se mění na stav BI v zastavěném území,
L05	část zastavitelné plochy BI č.11 se mění na stav BI v zastavěném území,
L06	část zastavitelné plochy BI č.14 se mění na stav BI v zastavěném území,
L07	stav Z a K se mění na zastavitelnou plochu TE č. 61
L08	stav Z se mění na zastavitelnou plochu VZ č. 52
L09	stav Z se mění na zastavitelnou plochu DS č. 87
L10	stav Z se mění na zastavitelnou plochu VZ č. 53
L11	část zastavitelné plochy SO.3 č.25 se mění na stav SO.3 v zastavěném území,
L12	zastavitelná plocha DS č.97 se vypouští
L13	část zastavitelné plochy č.97 a stav Z se mění na zastavitelnou plochu DS č. 89
L14	stav Z se mění na zastavitelnou plochu BI č. 23 a návrhovou plochu K č. 132
L15	část návrhové plochy K č.123 se mění na zastavitelnou plochu BI č. 23 a stav Z
L16	část zastavitelné plochy č.50 se mění na návrhovou plochu Z' č.45 a na zastavitelnou plochu BI č.23
L17	zastavitelná plocha DS č.96 se ruší, část plochy se vrací do původního stavu VD, T a Z, zbyváající část se mění na zastavitelnou plochu VD č.49 a BI č.23 a návrhovou plochu Z' č.45
L18	stav Z a K se mění na zastavitelnou plochu DS č.88

L51 až L82: změna datumu vymezení zastavěného území



AUTORIZACE VEDOUČÍHO PROJEKTANTA

Vedoucí projektant: Ing.arch. M.Dubina		FORMAT: 11 A4	
Doprava: Ing. R.Nečas	Vodní hospodářství, plyn: Ing. V.Soudilová	DATUM: 09/2018	ÚČEL: ÚPD
El.energie: Ing. J.Osvald	Digitalizace: Ing.arch. M.Dubina	ČZ: 01/2017	MM: 1 : 5 000
Pořizovatel: MÚU Valašské Meziříčí, odbor územního plánování a stavebního řádu		Č.V.:	P2 Zz
ÚZEMNÍ PLÁN STRÍTEŽ NAD BEČVOU ZMĚNA č. 1			
HLAVNÍ VÝKRES - ZMĚNOVÝ VÝKRES			