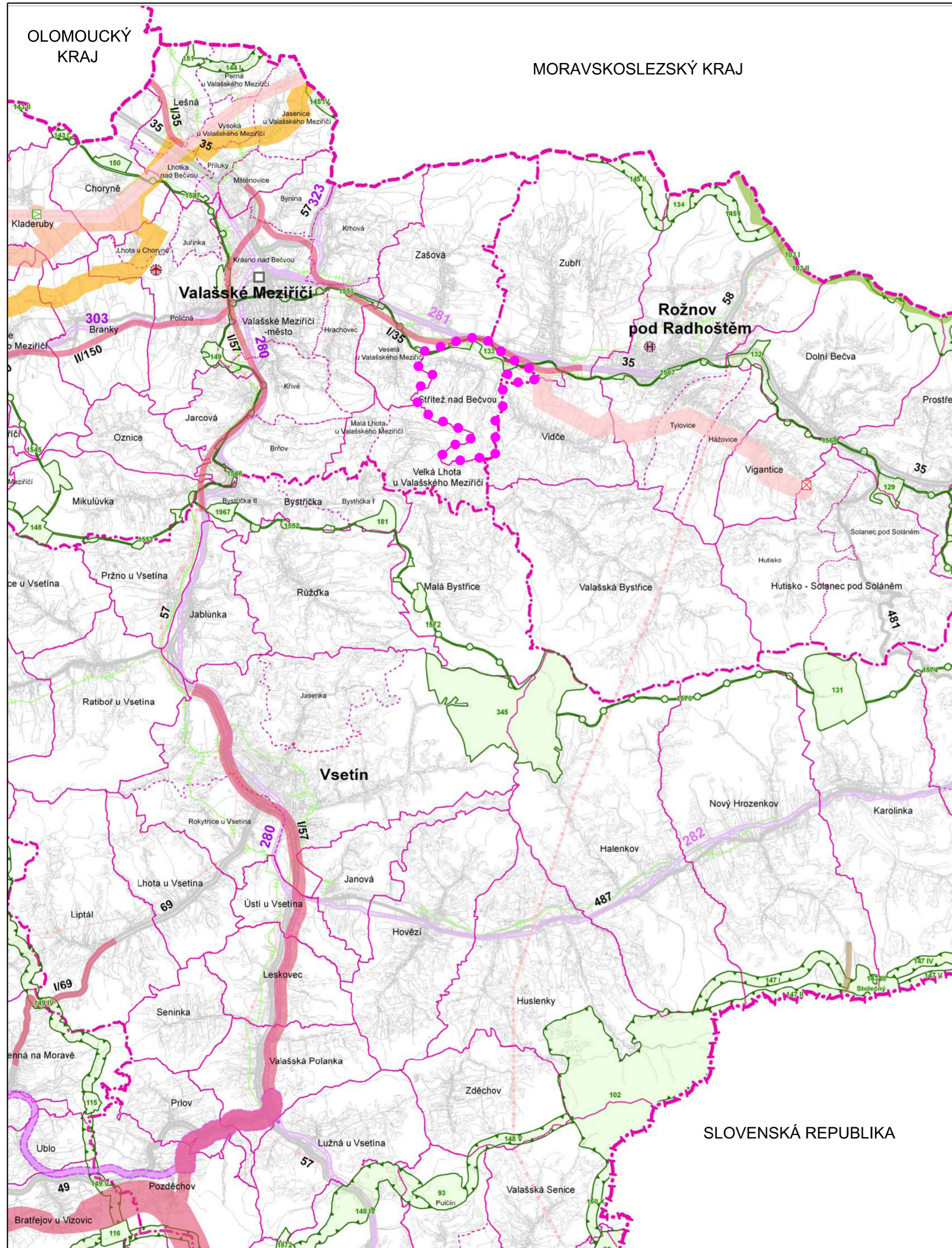


OLOMOUCKÝ  
KRAJ

MORAVSKOSLEZSKÝ KRAJ



SLOVENSKÁ REPUBLIKA

# ÚZEMNÍ PLÁN STŘÍTEŽ NAD BEČVOU

VÝKRES ŠIRŠÍCH VZTAHŮ

1 : 100 000

STAV	NÁVRH	
		HRANICE ŘEŠENÉHO ÚZEMÍ
		HRANICE STÁTU
		HRANICE KRAJE
		HRANICE SPRÁVNÍHO OBVODU ORP
		HRANICE SPRÁVNÍHO OBVODU OBCE
		HRANICE KATASTRÁLNÍHO ÚZEMÍ
		RYCHLOSTNÍ SILNICE
		SILNICE I. A II. TŘÍDY
		ŽELEZNIČNÍ TRÁŤ CELOSTÁTNÍ
		PŘEPRAVNÍ ZAŘÍZENÍ
		PRODUKTOVOD DÁLKOVÝ
		LETIŠTĚ VNITROSTÁTNÍHO VÝZNAMU HELIPORT KRAJSKÉHO VÝZNAMU
		PŘEKLADIŠTĚ
		ELEKTRICKÉ VEDENÍ 400 kV A 110 kV
		OBJEKT NA ELEKTRICKÉ SÍTI
		PLYNOVOD VVTL A VTL
		OBJEKT NA PLYNOVODNÍ SÍTI
		NADREGIONÁLNÍ BIOCENTRUM A BIODOR
		REGIONÁLNÍ BIOCENTRUM A BIODOR
		PLOCHA PRO OCHRANU POHLEDOVÉHO HORIZONTU NADREGIONÁLNÍHO VÝZNAMU

Vedoucí projektant	Ing.arch. M.Dubina		
Doprava	Ing. R.Nečas	Vodní hospodářství, plyn	Ing. V.Soudilová
El.energie	Ing. J.Osvald	Digitalizace	Ing.arch. M.Dubina
Pořizovatel: MěÚ Valašské Meziříčí, odbor územního plánování a stavebního řádu	FORMÁT	3,2 A4	
ÚZEMNÍ PLÁN STŘÍTEŽ NAD BEČVOU PŘEDPOKLÁDANÝ PRÁVNÍ STAV PO VYDÁNÍ ZMĚNY Č.1	DATUM	04/2017	
	ÚČEL	ÚPD	
	Č.Z.	01/2017	
VÝKRES ŠIRŠÍCH VZTAHŮ	Měř. 1:100 000	Č.V.	4