

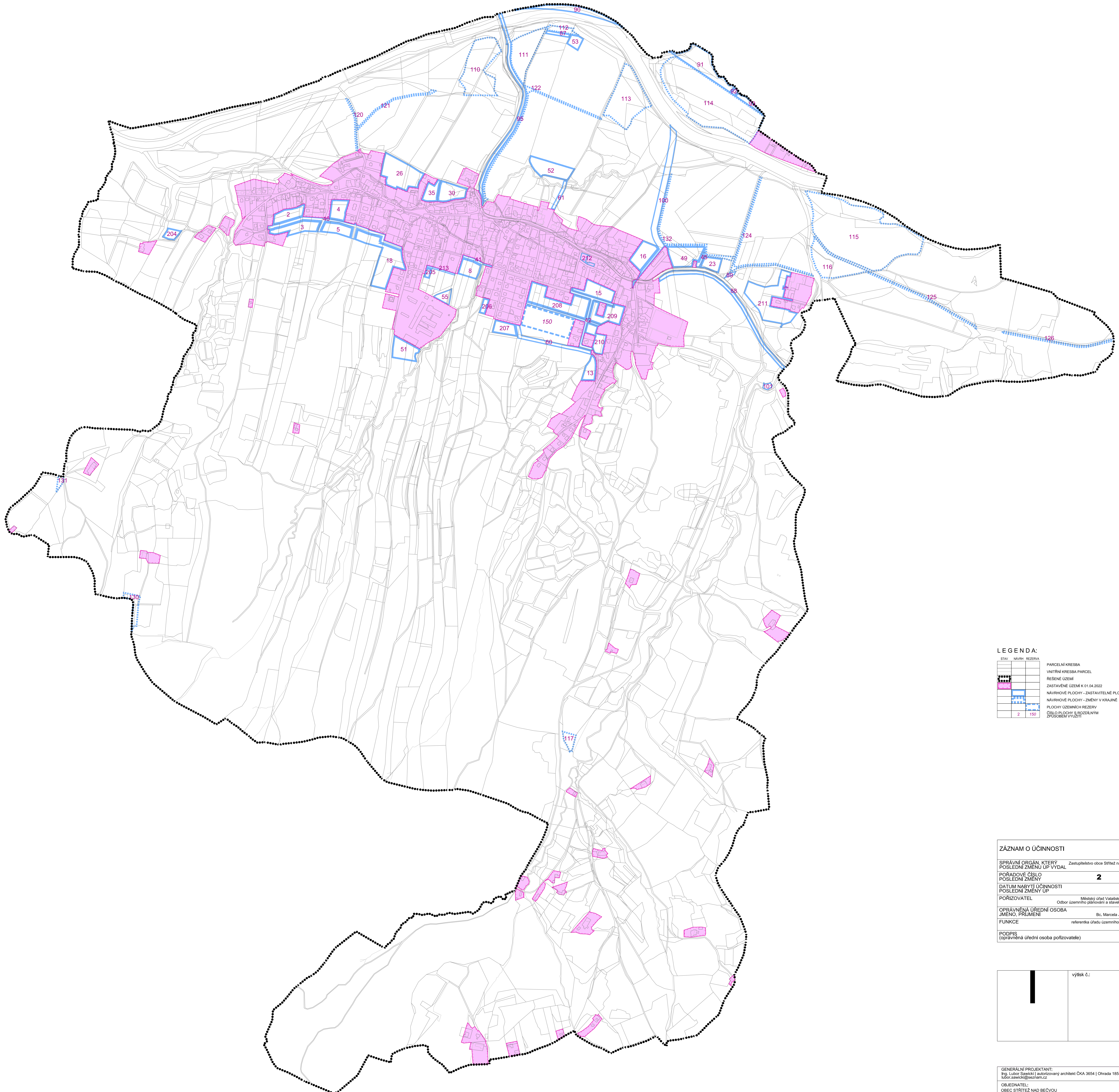


ÚZEMNÍ PLÁN STŘÍTEŽ NAD BEČVOU

VÝKRES ZÁKLADNÍHO ČLENĚNÍ ÚZEMÍ

Úplné znění po změně č. 2

0 50 100 200 300 400 500 1000m



LEGENDA:

	PARCELNÍ KRESBA
	VNITŘNÍ KRESBA PARCEL
	REZERVÉ ÚZEMÍ
	ZASTAVĚNÉ ÚZEMÍ K 01.04.2022
	NAVRHOVÉ PLOCHY - ZASTAVITELNÉ PLOCHY
	NAVRHOVÉ PLOCHY - ZMĚNY V KRAJINĚ
	PLOCHY ÚZEMNÍCH REZERV
	ČÍSLO PLOCHY S ROZDÍLNÝM ZPŮSOBEM VYUŽITÍ

ZÁZNAM O ÚČINNOSTI

SPRÁVNÍ ORGÁN, KTERÝ POSLEDNÍ ZMĚNU ÚP VYDAL	Zastupitelstvo obce Stráž nad Bečvou
POŘADOVÉ ČÍSLO POSLEDNÍ ZMĚNY	2
DATUM NABÝTÍ ÚČINNOSTI POSLEDNÍ ZMĚNY ÚP	
PORIZOVATEL	Městský úřad Valtalské Mezifříž, Odbor územního plánování a stavebního řádu
OPRAVNĚNÁ ÚŘEDNÍ OSOBA	Bc. Marcela Jančíková
JMÉNO, PŘÍJMĚNÍ	
FUNKCE	referentka úřadu územního plánování
PODPIS (oprávněná úřední osoba pořizovatele)	otisk úředního razítka pořizovatele:

	výšlak č.:	
--	------------	--

GENERÁLNÍ PROJEKTANT: Ing. Lubor Šaravčík, autorizovaný architekt ČKA 3854 Ohrada 1854, 755 01 Vsetín gsm + 420 604 859 088 lubor.saravcik@gsaem.cz	Č. ZAKÁZKY: 10_22	DATUM: 04/2023
OBJEDNATEL: OBEC STŘÍTEŽ NAD BEČVOU	MĚŘÍTKO: 1:5 000	Č. VÝKRESU: 1
ÚZEMNÍ PLÁN STŘÍTEŽ NAD BEČVOU VÝKRES ZÁKLADNÍHO ČLENĚNÍ ÚZEMÍ - Úplné znění po změně č. 2		