

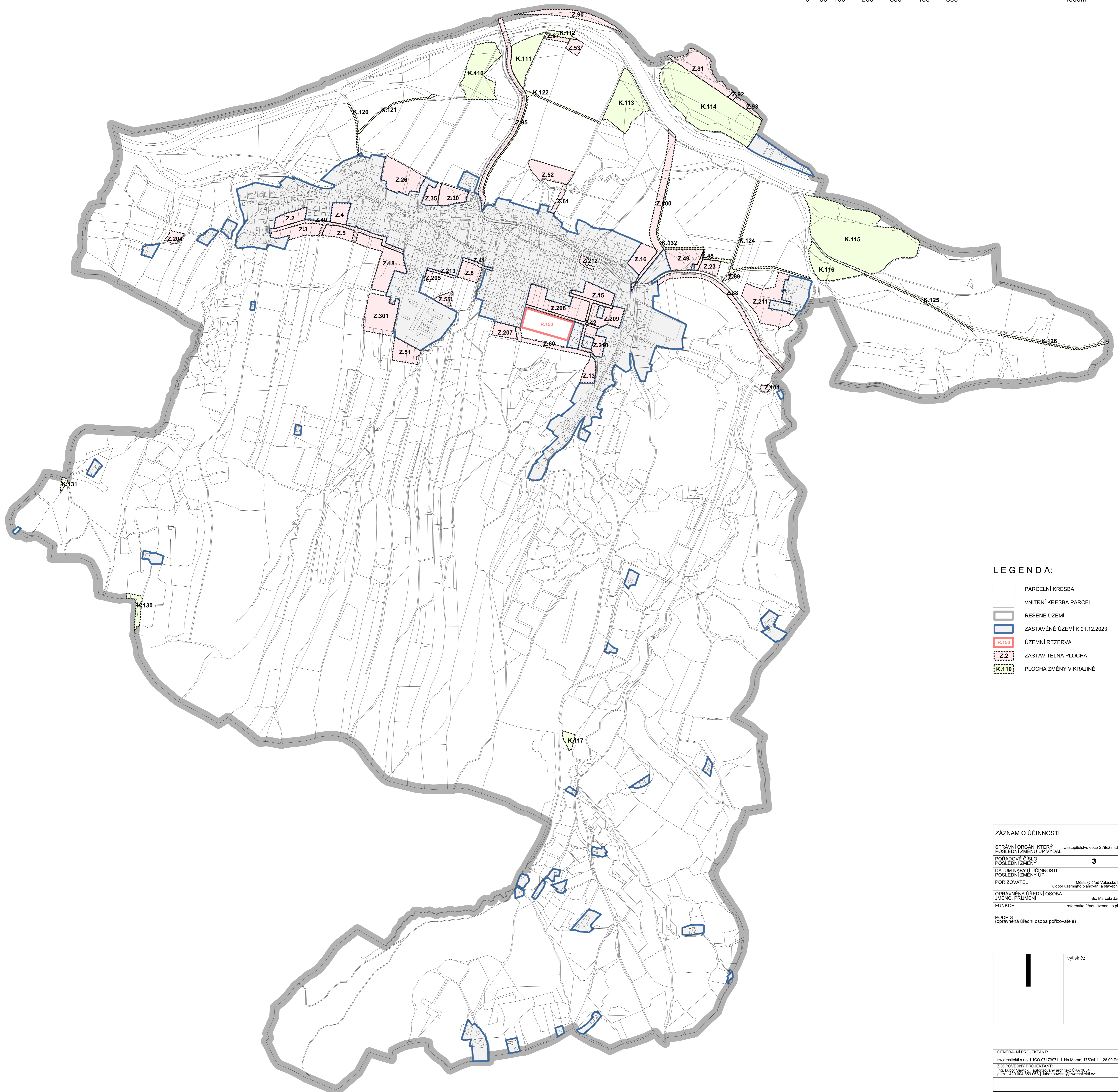


ÚZEMNÍ PLÁN STŘÍTEŽ NAD BEČVOU

VÝKRES ZÁKLADNÍHO ČLENĚNÍ ÚZEMÍ

Úplné znění po změně č. 3

0 50 100 200 300 400 500 1000m



LEGENDA:

- PARCELNÍ KRESBA
- VNITŘNÍ KRESBA PARCEL
- REŠENÉ ÚZEMÍ
- ZASTAVĚNÉ ÚZEMÍ K 01.12.2023
- ÚZEMNÍ REZERVA
- Z.2 ZASTAVITELNÁ PLOCHA
- K.110 PLOCHA ZMĚNY V KRAJINĚ

ZÁZNAM O ÚČINNOSTI

SPRÁVNÍ ORGÁN, KTERÝ POSLEDNÍ ZMĚNU ÚP VYDAL	Zastupitelstvo obce Stráž nad Bečvou
POŘADOVÉ ČÍSLO POSLEDNÍ ZMĚNY	3
DATUM NABÝTÍ ÚČINNOSTI POSLEDNÍ ZMĚNY ÚP	
PORIZOVATEL	Místní úřad Valašské Meziříčí, Odbor územního plánování a stavebního řádu
OPRAVNĚNÁ ÚŘEDNÍ OSOBA	Bc. Marcela Janoušková
JMÉNO, PŘÍJMĚNÍ	
FUNKCE	referentka úřadu územního plánování
PODPIS (opravněná úřední osoba pořizovatele)	otisk úředního razítka pořizovatele:

vyřik č.:	
-----------	--

GENERALNÍ PROJEKTANT: sw architekti s.r.o. IČO 07173971 Na Moráni 1750/4 128 00 Praha 2	VYPRACOVAL: Ing. Lubor Sawický autorizovaný architekt ČKA 3654 gen+420 604 809 008 lubor.sawicky@swarchitekti.cz	Č. ZAKÁZKY: ZL_23	DATUM: 07/2024
ÚZEMNÍ PLÁN STŘÍTEŽ NAD BEČVOU VÝKRES ZÁKLADNÍHO ČLENĚNÍ ÚZEMÍ - Úplné znění po změně č. 3	MĚŘÍTKO 1:5 000	Č. VÝKRESU 1	