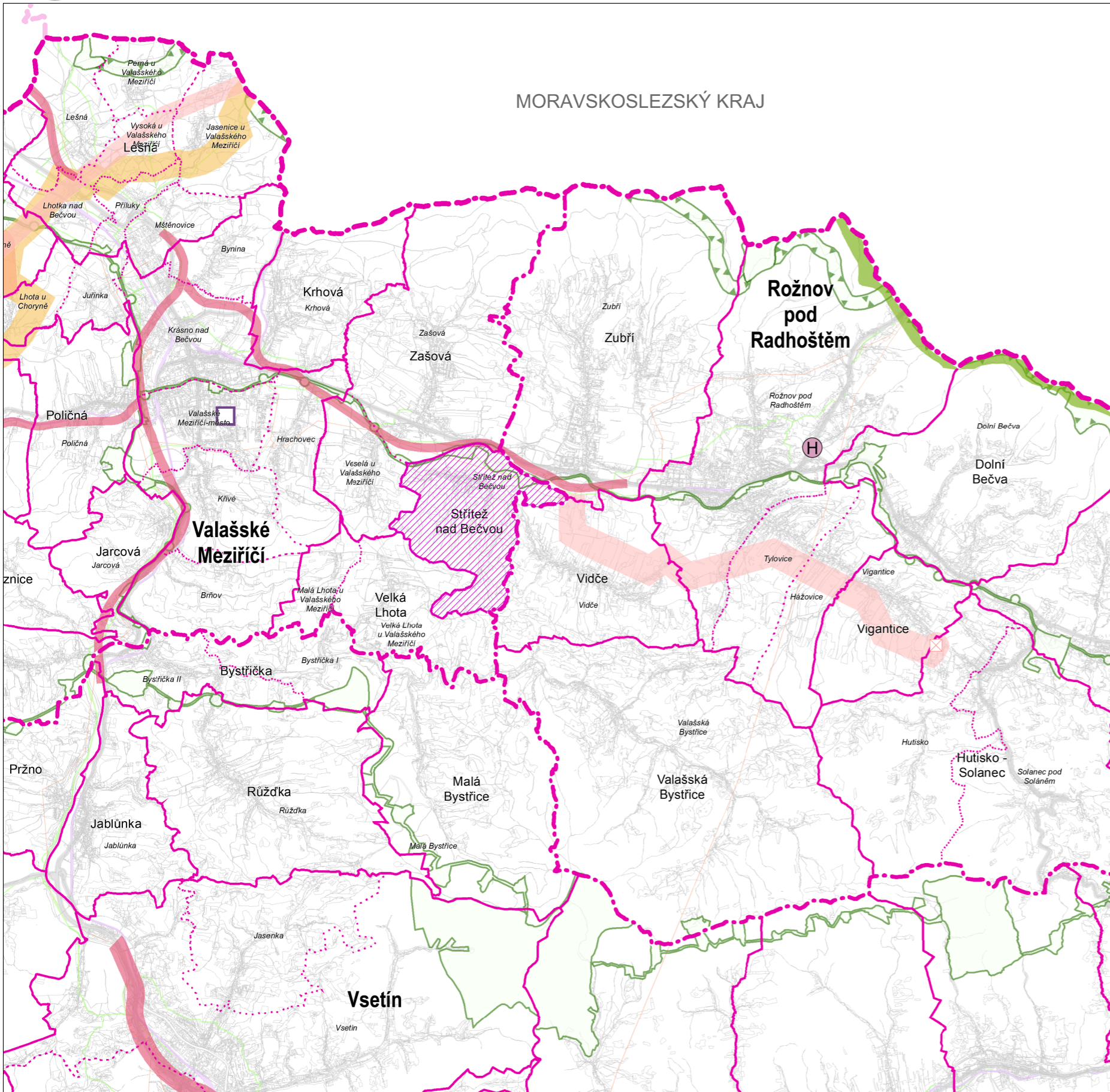




ÚZEMNÍ PLÁN STŘÍTEŽ NAD BEČVOU

ZMĚNA č. 3 - VÝKRES ŠIRŠÍCH VZTAHŮ



MORAVSKOSLEZSKÝ KRAJ

JEVY INFORMATIVNÍ

DOPRAVA

- silnice I. třídy, II. třídy
- železniční trať celostátní, regionální

TECHNICKÁ INFRASTRUKTURA

- elektrické vedení ZVN, VVN
- plynovod VVTL, VTL

HRANICE ÚZEMNÍCH JEDNOTEK

- hranice kraje

NÁZEV

- hranice a označení správního obvodu obce s rozšířenou působností
- hranice a označení správního obvodu obce
- hranice a označení katastrálního území

- řešené území

JEVY SCHVALOVANÉ

NAVHR ÚZEMNÍ REZERVA

KORIDORY A PLOCHY DOPRAVNÍ INFRASTRUKTURY

- dálnice II. třídy, kapacitní silnice, silnice I. třídy, silnice II. třídy
- heliport krajského významu (požadavek na umístění v rámci správního obvodu obce)
- překladisté (požadavek na umístění v rámci správního obvodu obce)

KORIDORY A PLOCHY TECHNICKÉ INFRASTRUKTURY

- plynovod VVTL a VTL
- elektrické vedení ZVN, VVN
- produktovod dálkový
- objekt na elektrické síti

ÚZEMNÍ SYSTÉM EKOLOGICKÉ STABILITY (ÚSES)

- nadregionální biocentrum a biokoridor
- regionální biocentrum a biokoridor

ÚZEMÍ SPECIÁLNÍCH ZÁJMŮ

- plocha pro ochranu pohledového horizontu nadregionálního významu

	výtisk č.:	otisk autorizačního razítka:
--	------------	------------------------------

Příloha č. 4

GENERÁLNÍ PROJEKTANT:

sw architekti s.r.o. | IČO 07173971 | Na Moráni 1750/4 | 128 00 Praha 2

ZODPOVĚDNÝ PROJEKTANT:

Ing. Lubor Sawicki | autorizovaný architekt ČKA 3654
gsm + 420 604 859 068 | lubor.sawicki@swarchitekti.cz

VYPRACOVAL:

Martina Sawicki

STUPEŇ:
DOKUMENTACE PRO VYDÁNÍ

Č. ZAKÁZKY:
22_23

DATUM:
06/2024

ÚZEMNÍ PLÁN STŘÍTEŽ NAD BEČVOU - ZMĚNA č. 3

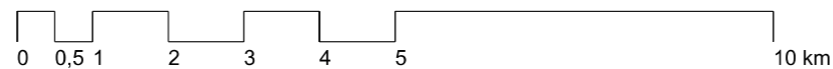
MĚŘÍTKO

Č. VÝKRESU

VÝKRES ŠIRŠÍCH VZTAHŮ

1:100 000

4



Mapový podklad: ZÚR ZK